

♥ Lieblingsorte

In den kleinen Texten rund um den Stadtplan erzählen dir Karla Känguru und Karlichen, an welchen Orten sie besonders gern unterwegs sind. Findest du alle Fahnen mit Karlas Lieblingsorten im Plan?

Wo ist deine Kita? Wo wohnst du? Wo ist dein Lieblingsort in deinem Viertel? Zeichne oder klebe doch deine eigenen wichtigen Orte in den Plan ein.



Hier geht's nach Hackenbroich

Hier geht's nach Pulheim

♥ Chorbusch

Im Chorbusch kannst du prima mit dem Rad fahren oder wandern gehen - was dir lieber ist. Ziemlich alte Bäume stehen hier - Eichen, Buchen und sogar Mammutbäume findest du dort. Und eine Reihe Tiere haben im Chorbusch ihr Zuhause: Eichhörnchen, Fledermäuse, Rehe, Wildschweine und horch, hast du den Specht hämmern gehört? Der baut gerade sein Nest drei Baumstämme weiter. Im Frühling ist es hier besonders schön, wenn die Veilchen, der Waldmeister und die Maiglöckchen um die Wette blühen. Tief im Wald soll es auch noch 3.000 Jahre alte Hügelgräber aus der Eisenzeit geben. Karlichen hat aber leider noch keins gefunden.



♥ Linoluckynelli

Der Kinder- und Jugendcircus
Magst du gerne Circus? Kennst du schon Linoluckynelli, den Kinder- und Jugendcircus aus Lindweiler? Hier trainieren Kinder und Jugendliche ab sechs Jahren verschiedene Circusdisziplinen wie Jonglieren, Einradfahren und Artistik. Bekannt ist der Circus auch für seine tollen Shows in der großen Circushalle. Das Tollste ist, hier kannst du deinen eigenen Circusgeburtstag feiern: mit echten Circuskostümen, Tellerdrehen und Balancieren auf dem Seil. Zum Abschluss kannst du mit deinen Gästen eine richtige Menschenpyramide bauen.



Linie: 121, 123
Haltestelle: Unnauer Weg



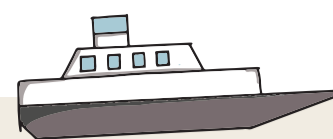
Linie: 121
Haltestelle: Langel Fähre



Linie: 15, 120, 121, 122, 123, 125, 126, 181
Haltestelle: Chorweiler

♥ Rheinfähre

Langel - Hitdorf
Wer mit dem Rad unterwegs ist und nicht bis zur nächsten Brücke warten will, um auf die andere Rheiseite zu kommen, nimmt die Fähre. Hier in Langel kannst du mit der Rheinfähre nach Leverkusen-Hitdorf übersetzen. Auf der anderen Rheiseite kannst du natürlich weiterfahren oder einfach nach einer Pause im Biergarten und auf dem Spielplatz direkt an der Anlegestelle mit einer der nächsten Fähren wieder nach Langel zurückschiffen. Schätz doch mal, wie viele Autos pro Fahrt auf die Fähre passen? Ja, richtig, 16 Stück und sogar Busse und LKWs passen drauf.

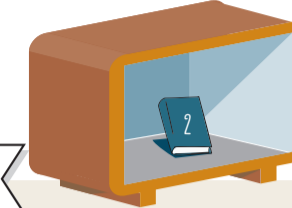


♥ minibib Chorweiler

Eine der zwei kleinen Stadtbibliotheken in Köln, die minibib Chorweiler, liegt direkt neben dem Spielplatz an der Osloer Straße. Vielleicht ist dir das „Wohnzimmer“ mit den großen Fenstern und den vielen Büchern und Spielen im Regal ja schon mal aufgefallen? Für das Ausleihen von Kinderbüchern benötigst du keinen Bücherausweis und auch kein Geld. Wenn du Lust hast, kannst du auch in der minibib lesen oder spielen. So oder so, das Ausleihen, auch von digitalen Medien, wie DVDs oder Konsolenspielen, ist für dich kostenfrei.



Linie: 15, 120, 121, 122, 123, 125, 126, 181
Haltestelle: Chorweiler



Köln Chorweiler

Chorweiler ist der Stadtbezirk 6 der Stadt Köln. Er umfasst die 12 Stadtteile Blumenberg, Chorweiler, Esch/Auweiler, Fühlingen, Heimersdorf, Lindweiler, Merkenich (mit Rheinkassel, Langel und Kasselberg), Pesch, Roggerdorf/Thenhoven, Seeburg, Volkhoven/Weiler und Worringen.



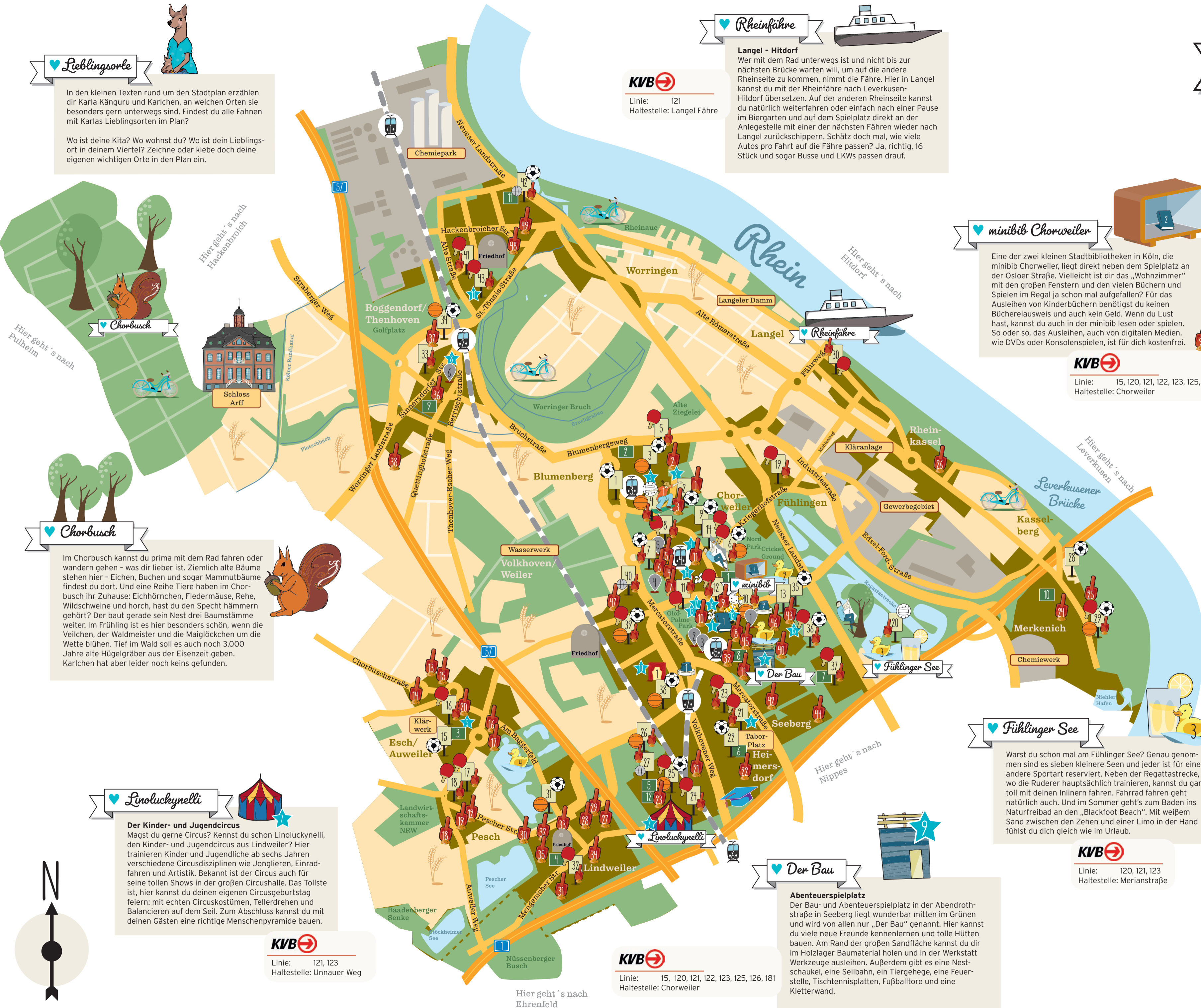
Legende

- Spielplatz
- Sportfläche für:
 - Fußball
 - Basketball
 - Volleyball
 - Tischtennis
 - Boule
 - mit Spielplatz
- Skaten
- Schwimmbad
- gute Fahrradstrecke
- Klettern
- Theater
- Kinderzirkus
- Lesen
- Jugendtreff/Bürgerzentrum
- Grundschule
- Bahnhof
- Feuerwehr/Polizei
- Beratung
- Anzeigen

- Lernwerkstatt
- Kindernöte e.V.
- AWB (nur Online Angebote, daher nicht im Plan)
- Blackfoot Beach



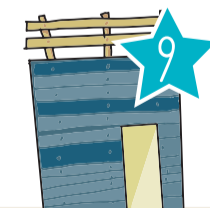
Illustration: www.FrauSonnenberg.de
Quelle Kartenmaterial: Stadtbezirkkarten der Stadt Köln



Linie: 120, 121, 123
Haltestelle: Merianstraße

♥ Der Bau

Abenteuerspielplatz
Der Bau- und Abenteuerspielplatz in der Abendrothstraße in Seeburg liegt wunderbar mitten im Grünen und wird von allen nur „Der Bau“ genannt. Hier kannst du viele neue Freunde kennenlernen und tolle Hütten bauen. Am Rand der großen Sandfläche kannst du dir im Holzlager Baumaterial holen und in der Werkstatt Werkzeuge ausleihen. Außerdem gibt es eine Nestschaukel, eine Seilbahn, ein Tiergehege, eine Feuerstelle, Tischtennisplatten, Fußballtore und eine Kletterwand.



♥ Fühlinger See

Warst du schon mal am Fühlinger See? Genau genommen sind es sieben kleinere Seen und jeder ist für eine andere Sportart reserviert. Neben der Regattastrecke, wo die Ruderer hauptsächlich trainieren, kannst du ganz toll mit deinen Inlinern fahren. Fahrrad fahren geht natürlich auch. Und im Sommer geht's zum Baden ins Naturfreibad an den „Blackfoot Beach“. Mit weißem Sand zwischen den Zehen und einer Limo in der Hand fühlst du dich gleich wie im Urlaub.



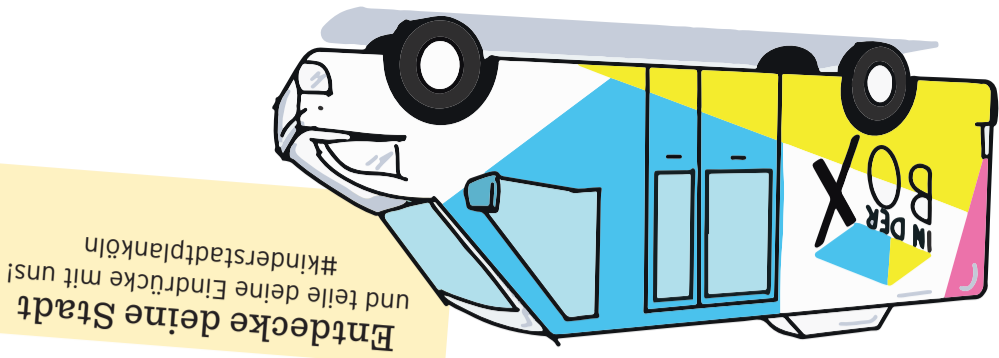
Hier geht's nach Ehrenfeld

Hier geht's nach Nippes

Hier geht's nach Leverkusen

Hier geht's nach Hitdorf

Hier geht's nach Pulheim



Entdecke deine Stadt
und teile deine Eindrücke mit uns!
#kinderstadtplan köln



Wilde Tiere in der Stadt

Markenkäfer, Hummeln, Tauben, Eichhörnchen, Kanarienvogel - auch in der Großstadt leben viele wilde Tiere. Mit etwas Glück kannst du sogar einen Fuchs beobachten oder Fledermäuse entdecken. Erstelle eine Liste mit allen kleinen und großen Tieren, die dir in deinem Stadtteil begegnen. Oder schreibe und zeichne einen Steckbrief zu deinem Lieblingstier.

Graffitis und bunte Wandgemälde: In der Stadt kannst du sie an vielen Ge-
spraydosens an Mäurern und Zäunen gesprüht, andere mit Schablonen aufge-
tragen. Und wieder andere wurden auf Papier, Holz oder Pappe gemalt und
an die Wand geklebt.
Hätte Ausschau nach Straßenkunst in deinem Viertel und fotografiere die
schönsten, buntesten und ungewöhnlichsten Kunstwerke!

Straßenkunst

Mach mit!

Kreative Aufgaben

Entdecke deine Stadt!

Köln Chorweiler

Dieser Plan ist Teil einer Stadtplanreihe für Kinder. Die Stadt Köln und das Familienstadtmagazin KÄNGURU stellen die neun Stadtbezirke Kölns speziell für junge Kölnerinnen und Kölner vor.

Herausgeberin: Stadt Köln



KÄNGURU ist das Stadtmagazin für Menschen in Köln, Bonn und der Region, die mit Kindern leben oder arbeiten. Es informiert über spezielle Veranstaltungen für Kinder und Familien, Neuigkeiten aus der Region und aktuelle Familienthemen aus Bildung, Gesellschaft, Gesundheit und Kultur.

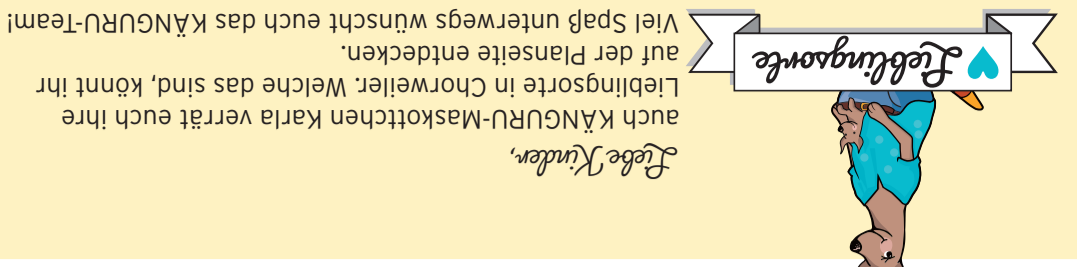


Dieses Projekt wurde möglich durch die freundliche Unterstützung von:



Kunst, Kultur und Stadtgeschichte könnt ihr auch vor Ort entdecken! museenkoeln IN DER BOX bringt die Kölner Museen zu euch. Mit mobilen Ausstellungen, Workshops und Mitmach-Ideen in eurem Viertel.

museenkoeln.de/portal/museenkoeln-IN-DER-BOX



auch KÄNGURU-Maskottchen Karla verrät euch ihre Lieblingsorte in Chorweiler. Welche das sind, könnt ihr auf der Planseite entdecken.
Viel Spaß unterwegs wünscht euch das KÄNGURU-Team!



Heute ist es
Überbürgermeisterin der Stadt Köln

Der Kinderstadtplan lädt euch dazu ein, Neues im Stadtbezirk kennenzulernen!
Ich wünsche euch viel Spaß auf euren Entdeckungstouren!

Mein Lieblingsort in Chorweiler ist übrigens der Fühlinger See. Vielleicht besucht ihr einmal den Spielplatz auf der Ruderinsel am Fühlinger See. Er bietet euch eine Seilpyramide zum Klettern, lustige Federwippen und ein buntes Spielhaus, das mich an eine Weltraumkapsel erinnert. Über die Stufen erklimmt ihr den höchsten Punkt - und gleich danach saust ihr mit Schwung die schöne Rutsche hinunter. Ab sofort heißt es also: "Raketenstart!" zu Spiel und Bewegung im Freien. Eure Eltern und großen Geschwister können währenddessen Volleyball spielen - ein fest installiertes Netz steht in unmittelbarer Nähe für einen fröhlichen Ballabschlag zur Verfügung.

Der Stadt Köln und mit als Oberbürgermeisterin unserer kinderfreundlichen Kommune ist eure Beteiligung an neuen Ideen sehr wichtig. Deshalb haben wir euch und eure Eltern in den sozialen Medien dazu eingeladen, bei der Erstellung des Kinderstadtplans mitzumachen.

wir alle haben Lieblingsorte - ihr sicher auch!



Bezirk 6

Entdecke deine Stadt!

Köln Chorweiler

Spielplätze

- Blumenberg**
- 1 Langenberstraße Nord/Grünzug
 - 2 Teufelsbergstraße
 - 3 Langenbergstraße Süd (Eimer)
- Chorweiler**
- 4 Unstrutweg
 - 5 Spreeweg Ost
 - 6 Spreeweg West
 - 7 Diemelweg Nord
 - 8 Willi-Suth-Allee Süd
 - 9 Osloer Straße
 - 10 Florenzer Straße
 - 11 Katzbachweg

- Esch/Auweiler**
- 12 Ahornstraße
 - 13 Johannes-Prassel-Straße
 - 14 Heinrich-Zille-Straße
 - 15 Johannes-Prassel-Straße/Chorbuschstraße
 - 16 Am Scheidweg
 - 17 Am Palmkäulchen
 - 18 Boskoopweg
 - 19 Akazienstraße
 - 20 Andreasstraße

- Heimersdorf**
- 21 Giershausener Weg
 - 22 Am Eichelberg

- Lindweiler**
- 23 Marienberger Hof

- Merkenich**
- 24 Auf dem Alten Weerth
 - 25 Rheindamm/Fährgasse
 - 26 Kasselberger Weg/Feldkasseler Weg

- Pesch**
- 27 Nelkenweg/Behringweg
 - 28 Offenbachstraße
 - 29 Sauerbruchstraße
 - 30 Pescher Straße/Pescher See

- Roggendorf/Thenhoven**
- 31 Franz-Grillparzer-Ring
 - 32 Fröbelstraße
 - 33 Gaußstraße
 - 34 Kästnerstraße
 - 35 Kstulstraße

- Seeberg**
- 36 Gutnickstraße
 - 37 Rotmilanweg
 - 38 Georg-Winter-Straße (Mottenkaul)

- Seeberg**
- 39 Mataréweg
 - 40 Riphahnstraße/Grünzug Seeberg
 - 41 Zörgiebelstraße
 - 42 Magnolienweg
 - 43 Paul-Löbe-Weg
 - 44 Zur alten Gärtnerei/Am Hetzepsch
 - 45 Wilhelm-Ewald-Weg
 - 46 Abendrothstraße

- Volkhoven/Weiler**
- 47 Ludwig-Heinrich-Straße

- Worringen**
- 48 St.-Tönnis-Straße
 - 49 Heinrich-Gellissen-Straße

Spielplatzsuche online



spielplaetze.koeln

Anzeigen



Kennt ihr schon die AWB? Die AWB macht die Straßen sauber, holt den Müll ab und befreit im Winter die Straßen von Eis und Schnee. Schaut doch mal auf unsere Homepage. Dort gibt es viel zu entdecken, z.B. Videos mit dem Raben Hugo zur Mülltrennung, Ausmalbilder oder Bastelangebote.

AWB Köln GmbH
Maarweg 271
50825 Köln

nissi@awbkoeln.de
awbkoeln.de



Der Blackfoot Beach ist der größte Sandkasten Kölns direkt am Fühlinger See. Hier kannst du mit deiner Familie und Freunden schwimmen gehen, Kanu oder SUP fahren und riesige Sandburgen bauen. Für die ganz Mutigen lockt unser Hochseilgarten mit vielen Kletterrouten und einer Riesenseilrutsche.

FS-Cologne-Beach GmbH
Stallagsbergweg 1
50769 Köln

0221 - 16 88 18 10
blackfoot.de



Skaten

- 1 Skatepark Park Blumenberg
Langenbergstraße
50765 Köln
(s. Spiel- & Sport Nr. 4)
sk8park.de

Klettern

- 1 Canyon Chorweiler
Stadtteilwerkstatt
Weichselring 6a
50765 Köln
canyon-chorweiler.de
- 2 Blackfoot Hochseilgarten
Stallagsbergweg 1
50769 Köln
blackfoot.de

Schwimmen

- 1 Chorweilerbad
Lililer Straße
50765 Köln
koelnbaeder.de
- 2 AQUALAND Freizeitbad
Merianstraße 1
50765 Köln
aqualand.de
- 3 Fühlinger See
Stallagsbergweg
50769 Köln
- 4 Strandbad Sundown
Beach Club am Escher See
Am Baggerfeld 4
50767 Köln
sundown-beach.de

Natur & Tiere

Gartenclub Querwaldein e.V.
Chorweiler Mitte
Osloer Straße 5
50765 Köln

Chorweiler Nord
Moldaustra./ Weserplatz
50765 Köln
querwaldein.de

..... Sonstige Angebote

Chorbusch
Wanderparkplatz:
Sandweg
50769 Köln



Kindernöte kann man nicht aus der Welt schaffen, sie gehören zum Erwachsen-Werden dazu. Aber man kann Kindern den Rücken stärken, Vorbilder an ihre Seite stellen und ihnen beibringen, mit Problemen umzugehen. Wir begleiten Kinder von 0 bis 14 Jahren.

Kindernöte e.V.
Florenzer Straße 20
50765 Köln

Tel. 0221 - 70 06 520
kindernoete.de



Theater & Kultur

- 1 Simultanhalle
Volkhovener Weg 209
50765 Köln
Simultanhalle.de

Sonstiges

Rheinfähre Langel - Hitdorf
Hitdorfer Fährweg
50769 Köln
hgk.de

Lesen

- 1 Stadtebibliothek Chorweiler
Pariser Platz 1
50765 Köln
- 2 minibib
neben dem Spielplatz
Osloer Straße (Nr. 9)

Beratung

- 1 Bezirksjugendamt im
Bezirksrathaus Chorweiler
Pariser Platz 1
50765 Köln
Tel. 0221 - 221 - 96 260
- 2 Familienberatung und
Schulpsychologischer Dienst
Athener Ring 4
50765 Köln
- 3 pro familia
Athener Ring 3b
50765 Köln
profamilia.de
- 4 Zentrum für Frühbehandlung
und Frühförderung GmbH
Elbeallee 19
50765 Köln
fruehbehandlung.de
- 5 Familienhaus Chorweiler-Nord
Sozialdienst Katholischer
Frauen e.V.
Havelstrasse 26
50765 Köln
Tel. 0221 12695-6450/-6451
skf-koeln.de
- 6 Begegnungshaus Roggendorf
Thenhoven
Walter-Dodde-Weg 2
50769 Köln
skm-koeln.de

Kinder- und Jugendbüro
der Stadt Köln
Alter Markt 62-64
50667 Köln
Tel. 0221 - 221 - 314 60
Familienbüro der Stadt Köln
Kalk Karree
Ottmar-Pohl-Platz 1
51103 Köln
Tel. 0221 - 221 - 2 12 21



Bus und Bahn fahren macht Spaß und schützt die Umwelt! Die KVB bringt euch zu allen Lieblingsorten. Wenn eure Eltern ein Abo haben, könnt ihr am Wochenende sogar kostenlos mit ihnen mitfahren. Gute Fahrt!

www.kvb.koeln



Linie
Haltestelle

Jugend- & Bürgerzentren

- 1 Bürgerzentrum Chorweiler
Pariser Platz 1, 50765 Köln
buergerzentrum-chorweiler.de
- 2 Kinder- und Jugendtreff
Pegasus im Bürgerzentrum
Chorweiler
Pariser Platz 1, 50765 Köln
kja-koeln.de
- 3 Blumenberg Kolpingjugend
Projekt Blumenberg
Schneebergstraße 63a
50765 Köln
kolpingjugend.koeln
- 4 Kinder- und Jugend-
einrichtung Northside
Netzstr. 4, 50769 Köln
northside.jugz.eu
- 5 OT Esch
Martinsstr. 28, 50765 Köln
kja-koeln.de
- 6 Offenes Kinder- und Jugend-
zentrum MAGNET
Haselnussweg 21, 50767 Köln
diakonie-michaelshoven.de
- 7 OT Lino-Club & Kinder- und
Jugendcircus Linoluckynelli
Unnauer Weg 96a, 50767 Köln
lino-club.de
- 8 Jugendangebot Bauwagen
Im Mönchsfeld 16, 50769 Köln
skm-koeln.de
- 9 Bau- und Abenteuerspielplatz
„Der Bau“
Abendrothstr. 7a, 50769 Köln
diakonie-michaelshoven.de
- 10 Offene Tür „Die Villa“
Volkhovener Weg 218
50765 Köln
skm-koeln.de
- 11 Jugend- und Kulturzentrum
Krebelshof
Further Weg 1, 50769 Köln
krebelshof-guja.de
- Sonstige Angebote
- 12 Kindernöte
Florenzer Str. 20, 50765 Köln
kindernoete.de
- 13 Internationales Zentrum
Phoenix
Tiberstr. 3, 50765 Köln
phoenix-cologne.com
- 14 Sozialraumbüro „Die Treppe“
Weserplatz 5, 50765 Köln
skf-koeln.de
- 15 Stiftung Leuchtfener
Paul-Löbe-Weg 36
50769 Köln
stiftung-leuchtfener.de
- 16 Begegnungszentrum der
Synagogen Gemeinde
Pariser Platz 30, 50765 Köln
sgk.de
- 17 Parea
Florenzer Str. 32, 50765 Köln
parea.de

Grundschulen

- 1 GGS Merianstr. 7-9
50765 Köln
- 2 GGS Ernstbergstr. 2
50765 Köln
- 3 GGS Konrad-Adenauer
Martinsstr. 28, 50765 Köln
- 4 GGS Erich-Onser-Schule
Schulstr. 16, 50767 Köln
- 5 GGS Soldiner Str. 68
50767 Köln
- 6 GGS, KGS Lebensbaumweg 51
50767 Köln
- 7 KGS St. Martin-Schule
Balsaminenweg 52
50769 Köln
- 8 GGS Riphahnstr. 40a
50769 Köln
- 9 KGS Gutnickstr. 37
50769 Köln
- 10 GGS Spoerckelhof
50769 Köln
- 11 GGS, KGS
An den Kaulen 62-64
50769 Köln
-Förderschulen:
- 12 Gertrud-Bollenrath-
Förderschule LE und ESE
Soldiner Str. 68
50767 Köln

Polizei

Feuerwehr

polizei.nrw.de
feuerwehr-nrw.de

- 1 Feuerwache 6
Volkhovener Weg 184
50765 Köln
- 2 Polizeiwache Chorweiler
Stockholmer Allee 1
50765, Köln

Bahnhöfe

bahn.de

- 1 BF Dormagen-Chempark (S)
- 2 Köln-Worringen (S)
- 3 Köln Blumenberg (S)
- 4 Köln Chorweiler Nord (S)
- 5 Köln Chorweiler (S)
- 6 Köln Longerich (S)
- 7 Köln Volkhovener Weg (S)



Kostenlose Nachhilfe!
Erhalten Sie staatliche Unterstützung wie zum Beispiel Wohngeld, Leistungen vom Jobcenter oder Kindergeldzuschlag? Dann haben Sie bei uns die Möglichkeit kostenlose Nachhilfe zu bekommen. Wir beraten Sie gerne.

Lernwerkstatt
Asbacher Weg 1
50765 Köln

Tel. 0157 - 73 54 59 90
Lernwerkstatt-koeln.de

